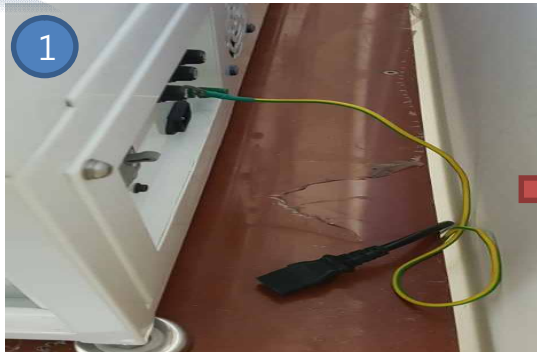


1 교체 방법



1 전원코드 분리시킨다.
(후면 차단기를 내려 전원을 OFF시킨다.)



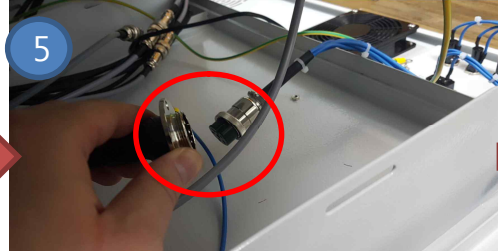
2 장비 우측의 하부도어를 분리한다.
(드라이버 사용)



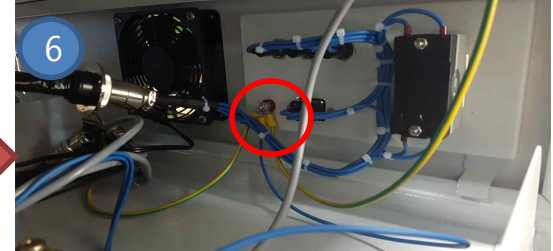
3 하부 도어를 연다.



4 내부에 고정볼트 풀고, controller를
앞으로 당겨 작업공간을 확보한다.
(육각렌치 사용)

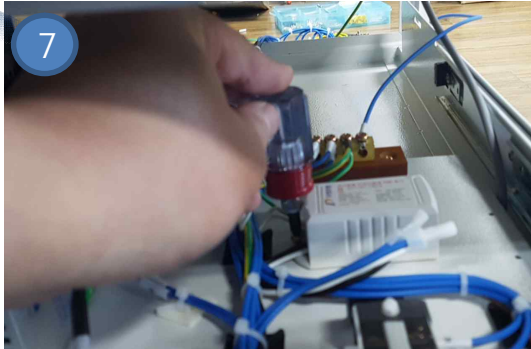


5 주 전원 원형케이블을 분리한다.

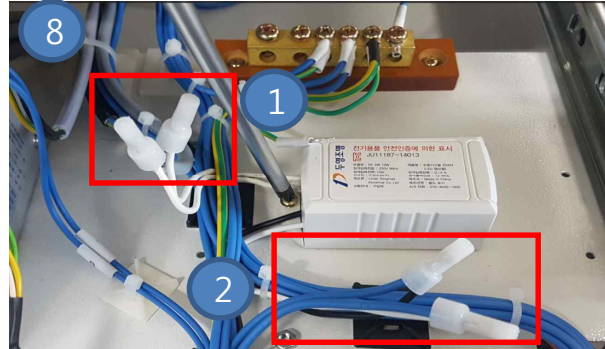


6 접지선을 고정시킨 너트를 풀어 작업공간을 확보한다.
(control부를無理하게 당기면, 단선될 수 있습니다.)

2 교체 방법



Control부를 앞으로 당긴 후, 드라이버를 이용하여 트랜스(transformer)를 고정시킨 볼트를 분리한다.



1. 고정용 케이블 타이를 제거한다.(니퍼를 사용하여 절단한다.)

2. 아래의 순서로 트랜스를 교체한다.

- "1번" 2개 선과 "2번" 2개 선을 모두 절단하고, 고장난 트랜스를 제거한다.

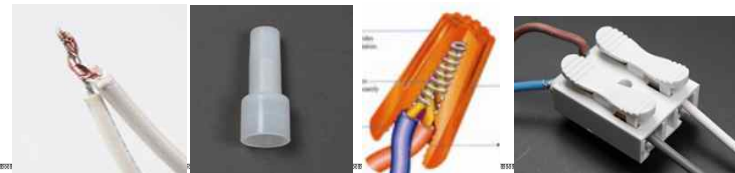
- 상기 절단된 선과, 신규 트랜스의 선을 각각 연결시키고, 접속자 단자에 넣고 상기 그림처럼 도구를 사용하여 집어 결합시킨다.

※단자 종류에 맞게 결합시킨다. (동봉된 접속자 혹은 와이어 커넥터 혹은 연결단자 이용)

o.연결된 선을 접속자 단자에 넣고 돌려서 결합시키거나,

o.원터치 커넥터에 각각 연결하여 결합시킨다.

(절단시, 종래 연결된 배선을 먼저 확인하고, 트랜스의 출력선과 입력선을 반드시 확인한 후, 연결한다.)



9 트랜스 교체 후 전선을 케이블 타이로 정리합니다.

10 트랜스 하부에 양면tape를 부착하고, 볼트로 고정시킨다.

11 조립의 역순으로 control부를 정리한다.

12 보내드린 공구는 반드시 반송하여 주시기 바랍니다.

(보내실 곳: 서울 금천구 디지털로 9길 99, 스타밸리 811호, 나노엔씨 02)2027-1172